

UN NUEVO PROYECTO
UNA NUEVA INVERSIÓN

ESTUDIO 
romero & chihadeh / arquitectos


LA PEATONAL

ARQ | ELÍAS CHIHADÉH


BALCONES
DEL
SALESIANO

PROYECTO

Balcones del Salesiano es un moderno complejo habitacional compuesto por 32 departamentos. El edificio se desarrolla en planta baja, 8 niveles y terraza. Tiene incorporado en planta baja locales comerciales con office y toilette propio. Las cocheras están dispuestas en planta baja y subsuelo logrando en total 16 espacios de estacionamientos, cubiertos, semi-cubiertos y descubiertos. El palier de edificio esta compuesto por dos ascensores hidráulicos, una caja de escalera presurizada para escape.

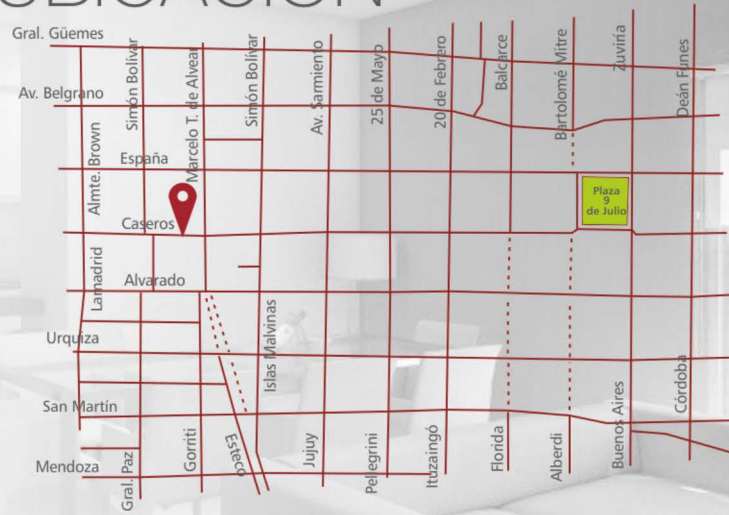
Cuenta con departamentos de 1, 2 y 3 dormitorios, con balcones semi-cubiertos, lavadero, cocina, living-comedor, dormitorio y baño.

Ubicado en una excelente zona de la ciudad de Salta Capital a cuerdas de la plaza principal 9 de Julio y a metros del Paseo de los Poetas.

El Edificio mantiene la vanguardia en construcción utilizando las más nuevas tecnologías y materiales de primera línea, haciendo de él un inmueble de gran categoría, estilo y diseño.



UBICACIÓN





▶ DPTO A / 1° PISO
93.25 m² cubiertos / 9.52 m² balcón



▶ PLANTA 1° PISO





▶ DPTO A / 2° A 4° PISO
93.25 m² cubiertos / 6.43 m² balcón



▶ PLANTA 1° PISO





▶ DPTO A / 5° PISO

66.74 m² cubiertos / 24.43 m² terraza / 5.82 m² terraza

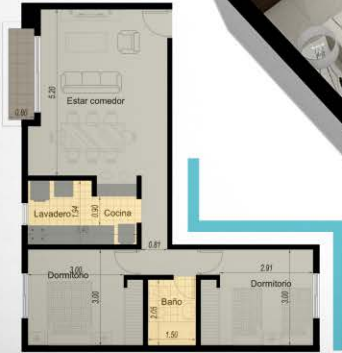


▶ PLANTA 5° PISO

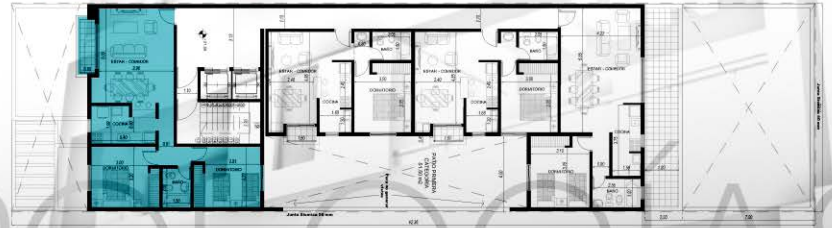




▶ DPTO A / 6° A 8° PISO
65.60 m² cubiertos / 3.09 m² balcón



▶ PLANTA 7° PISO







▶ DPTO D / 1° A 6° PISO
73.19 m² cubiertos / 4.51 m² balcón

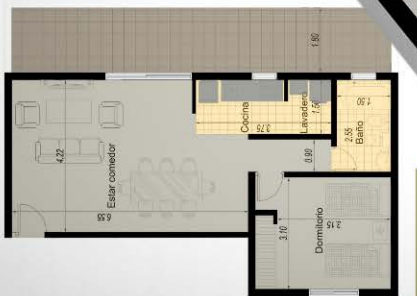


▶ PLANTA 1° PISO

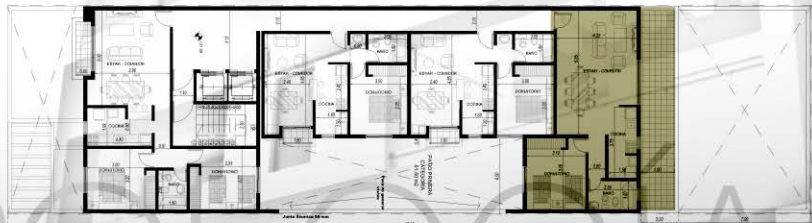




▶ DPTO D / 7º PISO
55.90 m² cubiertos / 21.79 m² balcón

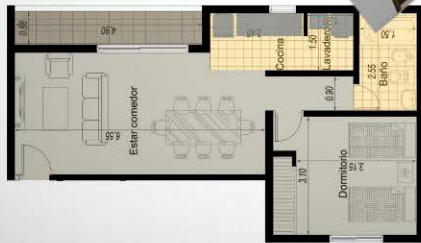


▶ PLANTA 7º PISO

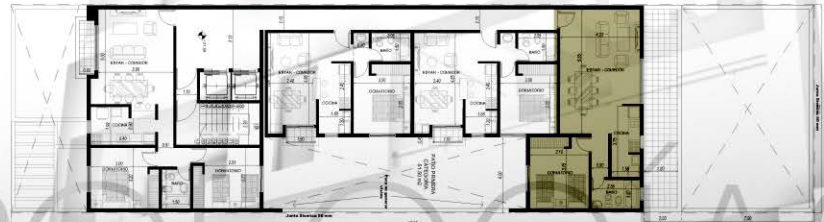




▶ DPTO D / 8º PISO
50.64 m² cubiertos / 5.25 m² balcón



▶ PLANTA 7º PISO



INFORMACIÓN TÉCNICA

▶ 32 DEPARTAMENTOS DE 1, 2 Y 3 DORMITORIOS

▶ 16 COCHERAS ▶ LOCAL COMERCIAL

- ▶ La distribución de los departamentos se realiza a lo largo de un palier con piso de porcelanato pulido.
- ▶ Los pisos se realizarán con porcelanato pulido en todos los locales.
- ▶ Baños cerámico esmaltado con guardas decorativas perimetrales y laterales.
- ▶ Cocina con revestimiento sobre mesada.
- ▶ Las aberturas exteriores con carpintería anonizada natural.
- ▶ Las aberturas interiores de tablero de cedro y placas con marcos de madera.
- ▶ Todos los espacios tendrán zócalos de madera.
- ▶ Pintura interior de látex con detalles en revestimientos plásticos.
- ▶ Pintura exterior en revestimiento plástico marca Reveal.
- ▶ Los equipamientos sanitarios e baños cuentan con inodoro, bidet y bañera línea Roca o similar con Vanitory y grifería FV o similar.
- ▶ La cocina con horno Visor, mesada de granito con muebles bajo mesada y alacenas con rieles corredizos en color wengue con base de aluminio, grifería FV o similar.
- ▶ El desayunador será diseñado en durlock, madera y aluminio.
- ▶ Alacena y grifería Oval o similar.
- ▶ Placares con frente y bauleras color wengue, puertas corredizas con rieles metálicos.
- ▶ Caldera individual para calefacción central en cada departamento.



ESTUDIO 
romero & chihadeh / arquitectos


LA PEATONAL
CONSTRUCTORA

Somos un Estudio formado en 1997 por profesionales y especialistas avalados por nuestros clientes.

En el año 2006 decidimos formar una constructora que se vincule directamente con nuestros clientes de forma rentable, rápida y segura.

Contamos con una vasta experiencia en diseños especializados de calidad, garantía y confort con más de 100.000 m² diseñados, desarrollados y construidos.

Nos especializamos en Arquitectura, Ingeniería, Diseño Gráfico e Industrial, Climatización, Urbanismo, Construcción y Proyectos Especiales.

Garantizamos un compromiso total con su inversión.

OBRAS QUE HABLAN DE NOSOTROS

▶ VIENTONORTE I 2015 ▶ TORRE SANTIAGO 2012 ▶ VIENTONORTE II 2016 ▶ PIZARRO 32 "ORÁN" 2013 ▶ COMPLEJO NORTE 2013 ▶ TORRE ANZOÁTEGUI 2014



ESTUDIO 
romero & chihadeh / arquitectos
PROYECTO Y DESARROLLO


LA PEATONAL
CONSTRUYE

ARQ | ELÍAS CHIHADÉH
FIDUCIARIO

SANTIAGO DEL ESTERO 1124 / (4400) SALTA CAPITAL
(+54 387) 4213458 / 156854768 / 154042477
INFO@ESTUDIOASALTA.COM.AR / WWW.ESTUDIOASALTA.COM.AR